



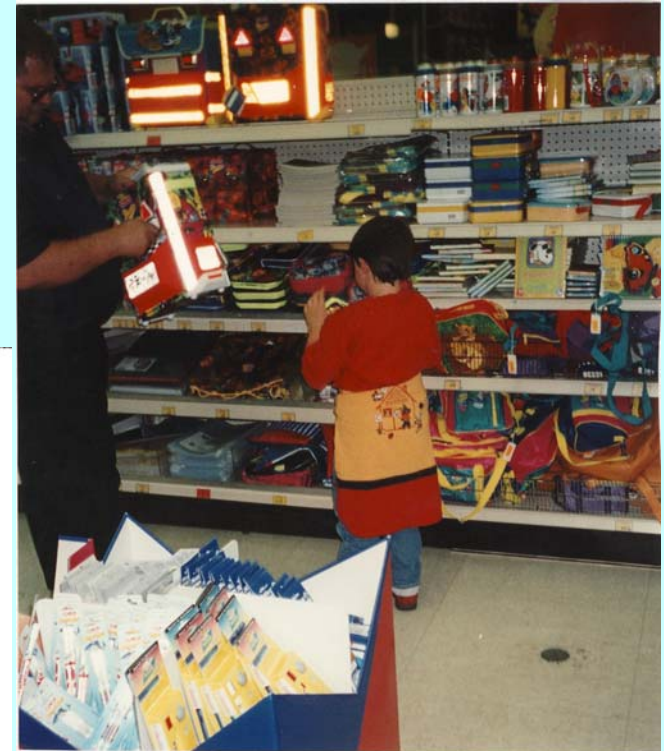
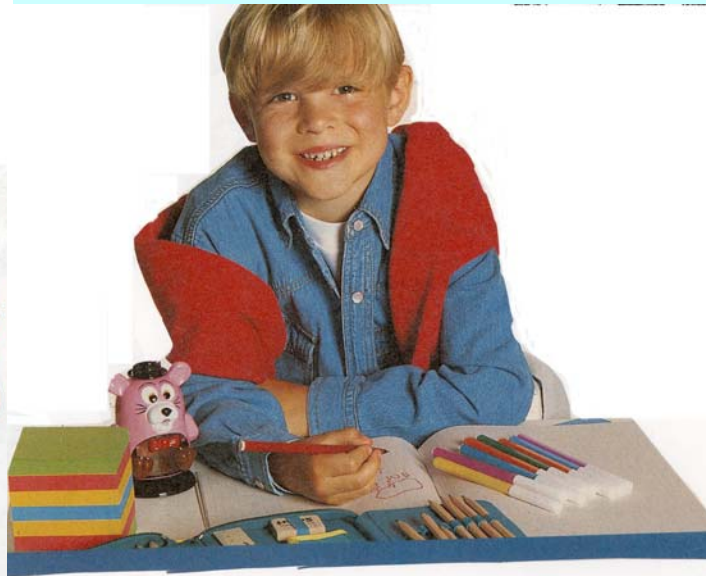
**Zwei Partner – eine Philosophie**  
**KiTa und Grundschule mit gemeinsamer Bildungsverantwortung**

# **Übergang von der Kita zur Grundschule - eine vieldimensionale Entwicklungsaufgabe**

**Impulsvortrag**

# Schulkind werden – ein gesellschaftliches Ereignis *pädagogisch gesellschaftspolitische Dimension*

- **Konstruktion des Schulkindes zwischen Schülerrolle und Erfolgserwartung**



# Schulkind werden – ein gesellschaftliches Ereignis

*pädagogisch gesellschaftspolitische Dimension*

# Wenn Ihr Kind...

...morgens zu wenig isst,  
bekommt es meistens zu wenig  
Vitamin B<sub>1</sub>.

Das ist nur ein Beispiel,  
wie Wirkstoffmangel  
entstehen kann.

Gehen Sie deshalb  
auf Nummer Sicher.

**Combionta®**  
Vitamin-Mineral-salz-Kombination  
30 Dragees  
MERCK

**Die Vitamineral-Versicherung.**  
Gegen Wirkstoffmangel-Erscheinungen.  
Für erhöhten Vitaminbedarf.



**LIEBE  
AUTOS,  
PASST  
GUT AUF.**

EINE INITIATIVE VON BMW, AN DER SICH NICHT NUR BMW-FAHRER BETEILIGEN KÖNNEN.

# Schulkind werden – ein gesellschaftliches Ereignis

*pädagogisch gesellschaftspolitische Dimension*

## Dem Schulkind Michelle

gratulieren wir sehr.

Dir fällt das Lernen bestimmt nicht schwer.  
Wer so klug ist wie Du, der begreift im Nu.

Alles Gute zum ersten Schultag  
wünschen Dir, LIEBE SHELLY,  
Onkel Michael und Alex mit Mama, Papa und Marcel



In Emersacker lebt  
unsere liebe Enkelin,  
ein süßer Blondschoopf  
namens **Zwierlein Carolin.**

Voller Stolz wünschen wir  
ihr nicht nur heute,  
sondern für die ganze Schulzeit  
Glück und Freude.

**LUISE-Oma und LUISE-Opa  
mit der ganzen Familie**

## Schulkind werden – ein gesellschaftliches Ereignis *pädagogisch gesellschaftspolitische Dimension*



- Scheitern an der Schule ist im kulturellen Gedächtnis der Öffentlichkeit verankert.
- Eltern und Lebenslage des Kindes werden mit „eingeschult“.

➔ Aufgabe: Einlösung der unveräußerlichen Kinderrechte im Schulanfang

# Kita und GS als pädagogische Institutionen

*pädagogisch bildungspolitische Dimension*

## sozial-erzieherische Dimension

die Lehrperson(en) als „institutionelle(n)“ Akteur(e) akzeptieren

sich in schulischen/außerschulischen Räumen orientieren und in ihnen bilden

Platznachbarn, Tischgruppe, Klasse als Lern- und Kommunikationspartner kennen lernen

Lernen und Leben in der Schule mitgestalten (lernen)

**Grundschule als pädagogische Institution**

Freie Aktivitäten / Werkstatt

Gespräch / Klassenkonferenz / Schulversammlung

Projekte / Interessengruppen

Angeleitetes Lernen / Üben (Unterricht)

Fest / Feier

*Lernbereiche: Deutsch, Mathematik, Sachunterricht, Sport, Kunst, Musik, Fremdsprache, Lebensgestaltung ...*

## bildungsbezogene Dimension

# Kita und GS als pädagogische Institutionen

## *pädagogisch bildungspolitische Dimension*



Die fünf Komponenten einer Bindungsbeziehung (Lieselotte Ahnert 2006)

*Zuwendung*

*Sicherheit*

*Stressreduktion*

*Assistenz*

*Explorations-  
unterstützung*

# Kita als „Vorschule“ für Vorläuferfähigkeiten

*pädagogisch curriculare Dimension*



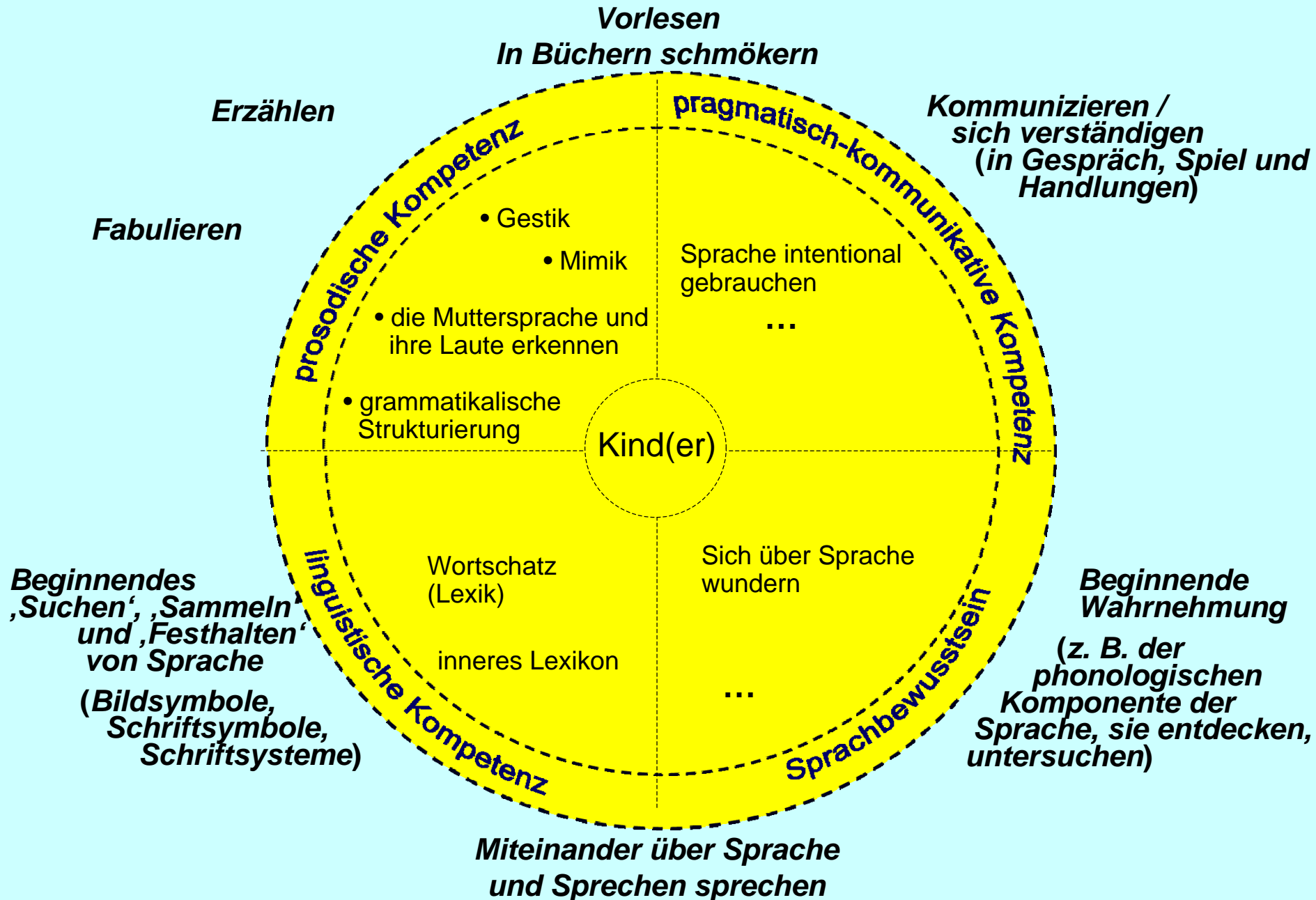
- **Schriftspracherwerbsforschung:  
phonematisches Bewusstsein als Hypervariable**

**Aber:**

**Sprachbildung umschließt unterschiedliche Sprachkomponenten.**



# Komponenten von Sprachbildung und Sprachförderung (Kindergarten)



# Kita als „Vorschule“ für Vorläuferfähigkeiten *pädagogisch curriculare Dimension*

- Sind „Vorläuferfähigkeiten“ in der Kita explizit übbar?



**Aber: Kindliches Lernen folgt einer Entwicklungslogik**

# Kita als „Vorschule“ für Vorläuferfähigkeiten? *pädagogisch curriculare Dimension*



## ▪ **Entwicklungen zwischen 4 und 6 Jahren:**

(nach Hasselhorn 2005)

- Arbeitsgedächtnis
- Lernstrategien, Metakognition und epistemisches Wissen
- Subjektive Kompetenzüberzeugungen, individuelle Erfolgserwartungen, Überoptimismus
- großes Potential für *implizite* und *inzidentelle* Lernprozesse

# Kita als „Vorschule“ für Vorläuferfähigkeiten? *pädagogisch curriculare Dimension*



## ■ Risiken von gezielten Fördersituationen

- Einbindung in ein Programm oder einen Handlungszusammenhang, der von außen aufgegeben ist
- Das Gemeinsame: eine besondere Anforderungsstruktur
- Durchsetzung eines Deutungsmusters in Bezug auf den Inhalt (Scholz 2006)
- Die Antworten fallen unter die Bewertung „richtig“ und „falsch“
- Fehlen von Zuwendung und Ermutigung
- Lernen in einer Gruppenöffentlichkeit

# Kita als „Vorschule“ für Vorläuferfähigkeiten? *pädagogisch curriculare Dimension*



## **Bedenkenswert**

- Habitus nicht-erfolgreicher Grundschüler: Keine Unterscheidung von schulischer und nicht-schulischer Situation; keine Distanz zu sich selbst möglich
- Bestätigung, dass Kinder aus armen und armutsnahen Familien eine besondere Risikogruppe sind: Kompensatorische Effekte bleiben aus („Matthäus-Prinzip“)
- Bedeutung funktionierender, positiver Beziehungsstrukturen

# Kita als „Vorschule“ für Vorläuferfähigkeiten? *pädagogisch curriculare Dimension*



- **Kita als Erfahrungsraum für Literacy:  
reichhaltige Bildungsgelegenheiten und Herausforderungen  
von selbsttätigen, spielerischen und erkundenden Lernprozessen**
  
- Raum für Imitation und Erfindung
  
- Recht des Kindes auf eine erfüllte Gegenwart  
(vgl. F. Schleiermacher, J. Korczak, J. Dewey)
  
- Anschlussfähigkeit hat „Lernen als Kontinuum“ zur Voraussetzung