

Quelle der topografischen Daten:  
Landesvermessung und Geobasisinformation Brandenburg

Nutzung mit Genehmigung der Landesvermessung und  
Geobasisinformation Brandenburg, GB-GI/99

# MECKLENBURG - VORPOMMERN



**1** Naturdenkmal oder  
schützenswerte Einzel-  
schöpfung der Natur  
GPS-Koordinaten umseitig

**5** Bundesstraße

**A 24** Autobahn

Eisenbahn

## Brandenburgs Großschutzgebiete - Adressen

- 1** Biosphärenreservat Flusslandschaft Elbe-Brandenburg  
Neuhausstr. 9 • 19322 Rühstädt  
Tel.: 038 791 / 980 10  
Internet: [www.mluv.brandenburg.de/cms/detail.php/lbm1.c.323681.de](http://www.mluv.brandenburg.de/cms/detail.php/lbm1.c.323681.de)
- 2** Naturpark Westhavelland  
Dorfstr. 5 • 14715 Havelaue, OT Pary  
Tel.: 033 872 / 743 - 0  
Internet: [www.mluv.brandenburg.de/cms/detail.php/lbm1.c.323696.de](http://www.mluv.brandenburg.de/cms/detail.php/lbm1.c.323696.de)
- 3** Naturpark Stechlin-Ruppiner Land  
Am Friedensplatz 9 • 16775 Stechlin, OT Menz  
Tel.: 033 082 / 407 - 0  
Internet: [www.mluv.brandenburg.de/cms/detail.php/lbm1.c.323694.de](http://www.mluv.brandenburg.de/cms/detail.php/lbm1.c.323694.de)
- 4** Naturpark Uckermärkische Seen  
Zehdenickerstr. 1 • 17279 Lychen  
Tel.: 039 888 / 645 47  
Internet: [www.mluv.brandenburg.de/cms/detail.php/lbm1.c.323695.de](http://www.mluv.brandenburg.de/cms/detail.php/lbm1.c.323695.de)
- 5** Biosphärenreservat Schorfheide-Chorin  
Hoher Steinweg 5 - 6 • 16278 Angermünde  
Tel.: 033 31 / 36 54 - 0  
Internet: [www.mluv.brandenburg.de/cms/detail.php/lbm1.c.323682.de](http://www.mluv.brandenburg.de/cms/detail.php/lbm1.c.323682.de)
- 6** Nationalpark Unteres Odertal  
Park 2 • 16303 Schwedt (Oder), OT Criewen  
Tel.: 033 32 / 26 77 - 0  
Internet: [www.mluv.brandenburg.de/cms/detail.php/lbm1.c.323680.de](http://www.mluv.brandenburg.de/cms/detail.php/lbm1.c.323680.de)
- 7** Naturpark Barnim  
Wandlitzer Chaussee 55 • 16321 Bernau b. Berlin  
Tel.: 033 38 / 751 761 - 0  
Internet: [www.mluv.brandenburg.de/cms/detail.php/lbm1.c.323685.de](http://www.mluv.brandenburg.de/cms/detail.php/lbm1.c.323685.de)
- 8** Naturpark Märkische Schweiz  
Lindenstr. 33 • 15377 Buckow  
Tel.: 033 433/ 158 - 41 oder 158 - 46  
Internet: [www.mluv.brandenburg.de/cms/detail.php/lbm1.c.323688.de](http://www.mluv.brandenburg.de/cms/detail.php/lbm1.c.323688.de)
- 9** Naturpark Schlaubetal  
Wirchensee • 15898 Neuzelle, OT Treppeln  
Tel.: 033 673 / 422  
Internet: [www.mluv.brandenburg.de/cms/detail.php/lbm1.c.323693.de](http://www.mluv.brandenburg.de/cms/detail.php/lbm1.c.323693.de)
- 10** Naturpark Dahme-Heideseen  
Wandlitzer Chaussee 55 • 16321 Bernau b. Berlin  
Tel.: 033 38 / 751 761 - 0  
Internet: [www.mluv.brandenburg.de/cms/detail.php/lbm1.c.323686.de](http://www.mluv.brandenburg.de/cms/detail.php/lbm1.c.323686.de)
- 11** Biosphärenreservat Spreewald  
Schulstraße 9 • 03222 Lübbenau (Spreewald)  
Tel.: 035 42 / 89 21 - 0  
Internet: [www.mluv.brandenburg.de/cms/detail.php/lbm1.c.323683.de](http://www.mluv.brandenburg.de/cms/detail.php/lbm1.c.323683.de)
- 12** Naturpark Niederlausitzer Landrücken  
Alte Luckauer Str. 1 • 15926 Luckau, OT Fürstlich Drehna  
Tel.: 035 324 / 30 50  
Internet: [www.mluv.brandenburg.de/cms/detail.php/lbm1.c.323691.de](http://www.mluv.brandenburg.de/cms/detail.php/lbm1.c.323691.de)
- 13** Naturpark Niederlausitzer Heidelandschaft  
Am Markt 20 • 04924 Bad Liebenwerda  
Tel.: 035 341/ 615 - 0  
Internet: [www.mluv.brandenburg.de/cms/detail.php/lbm1.c.323689.de](http://www.mluv.brandenburg.de/cms/detail.php/lbm1.c.323689.de)
- 14** Naturpark Nuthe-Nieplitz  
Beelitzer Str. 24 • 14947 Nuthe-Urstromtal, OT Dobbrikow  
Tel.: 033 732 / 506 - 0  
Internet: [www.mluv.brandenburg.de/cms/detail.php/lbm1.c.323692.de](http://www.mluv.brandenburg.de/cms/detail.php/lbm1.c.323692.de)
- 15** Naturpark Hoher Fläming  
Brennereiweg 45 • 14823 Rabenstein, OT Raben  
Tel.: 033 848 / 600 01  
Internet: [www.mluv.brandenburg.de/cms/detail.php/lbm1.c.323687.de](http://www.mluv.brandenburg.de/cms/detail.php/lbm1.c.323687.de)

**Naturdenkmale und schützenswerte Einzelschöpfungen der Natur**

GPS-Koordinaten und Verweise auf die Seitenzahlen in der Broschüre

**1** Die Markgrafensteine in den Rauener Bergen  
Landkreis Oder-Spree  
S. 17 14°2,1066' Ost • 52°19,1816' Nord



**2** Der Kobbeler Stein  
Landkreis Oder-Spree  
S. 20 14°33,5117' Ost • 52°5,9400' Nord



**3** Der Große Stein bei Neuendorf  
Landkreis Barnim  
S. 21 14°2,7000' Ost • 52°53,6333' Nord



**4** Der Rothsteiner Felsen  
Landkreis Elbe-Elster  
S. 23 13°24,4656' Ost • 51°33,4707' Nord



**5** Der Gipshut bei Sperenberg  
Landkreis Teltow-Fläming  
S. 26 13°22,6340' Ost • 52°8,2223' Nord



**6** Das Eem von Klinge  
Landkreis Spree-Neiße  
S. 31 14°30,9900' Ost • 51°44,8433' Nord



**7** Die große Binnendüne nahe Kloster Zinna  
Landkreis Teltow-Fläming  
S. 33 13°6,1160' Ost • 52°3,8816' Nord



**8** Die Rummeln im Fläming  
LK Potsdam-Mittelmark  
S. 35

Brautrummel  
12°32,3490' Ost • 52°5,3799' Nord  
Neuendorfer Rummel  
12°40,0762' Ost • 52°2,2161' Nord



**9** Das Plagefenn  
Landkreis Barnim  
S. 39 13°55,5966' Ost • 52°53,5750' Nord



**10** Der Gesundbrunnen bei Buckau  
LK Potsdam-Mittelmark  
S. 42 12°19,9797' Ost • 52°12,4100' Nord



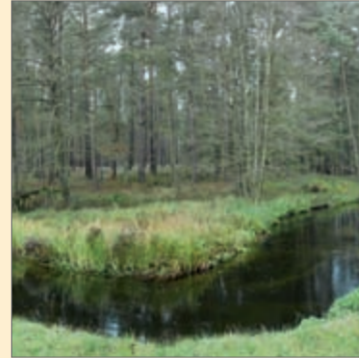
**11** Die Goldborn-Quelle bei Werchow  
LK Oberspreewald-Lausitz  
S. 43 13°57,2542' Ost • 51°43,2632' Nord



**12** Der Gräniger Spring  
Landkreis Havelland  
S. 45 12°27,9590' Ost • 52°34,2171' Nord



**13** Die Rhin-Mäander bei Zechow  
LK Ostprignitz-Ruppin  
S. 46 12°54,7629' Ost • 53°2,8408' Nord



**14** Die Schlatbach-Mäander bei Groß Linde  
Landkreis Prignitz  
S. 47 11°53,7026' Ost • 53°7,5932' Nord



**15** Der „800“-jährige Ulme von Gülitz  
LK Prignitz  
S. 49 11°58,1124' Ost • 53°12,1212' Nord



**16** Die „1000“-jährige Eiche in Gadow  
Landkreis Prignitz  
S. 50 11°37,5817' Ost • 53°4,8027' Nord



**17** Die Schwedenlinde in Brielow  
LK Potsdam-Mittelmark  
S. 51 12°32,5016' Ost • 52°27,6300' Nord



**18** Die Friedhofslinden von Rönnebeck  
Landkreis Oberhavel  
S. 53 13°2,3958' Ost • 53°0,2358' Nord



**19** Die Silke-Buche  
Landkreis Barnim  
S. 55 13°37,3041' Ost • 52°55,5641' Nord



**20** Alte Bäume auf Pehlitzwerder  
Landkreis Barnim  
S. 57 14°0,1143' Ost • 52°54,8225' Nord



**21** Die Malerkiefer in Storkow  
Landkreis Oder-Spree  
S. 61 13°57,1278' Ost • 52°14,5691' Nord



**22** Die Prangerlinde von Groß Köllzig  
Landkreis Spree-Neiße  
S. 63 14°36,1800' Ost • 51°38,2616' Nord



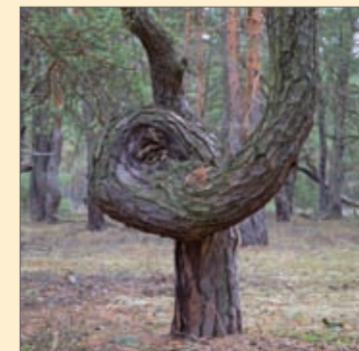
**23** Die Eichenallee von Wustrau  
Landkreis Spree-Neiße  
S. 65 12°50,0322' Ost • 52°50,5258' Nord



**24** Die Lindenallee in Peetzig  
Landkreis Uckermark  
S. 66 13°53,4500' Ost • 53°4,5800' Nord



**25** Der Märchenwald bei Dornswalde  
Landkreis Teltow-Fläming  
S. 69 13°37,2186' Ost • 52°3,3636' Nord



**26** Die Feldhecken von Liebenhof  
LK Märkisch-Oderland  
S. 71 14°1,6016' Ost • 52°33,3183' Nord



Von Schwedenlinden, Findlingen und Rummeln  
Naturdenkmale in Brandenburg • Karte für unterwegs • Ausgabe 2007

© Herausgeber:

Ministerium für Ländliche Entwicklung,  
Umwelt und Verbraucherschutz  
des Landes Brandenburg

Referat Presse- und Öffentlichkeitsarbeit

Heinrich-Mann-Allee 103

14473 Potsdam

Tel.: (0331) 866 70 17

Fax: (0331) 866 70 18

pressestelle@mluv.brandenburg.de

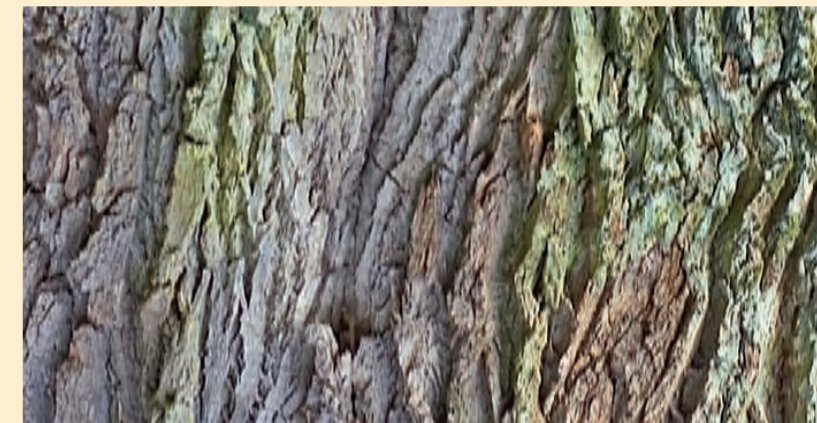
www.mluv.brandenburg.de

Konzept und Gestaltung: biodisplay Grafikdesign Jan Eisenfeld

Fotos: Jan Eisenfeld • www.biodisplay.de

Druck: Druckerei der Nordbahn gGmbH

Glienicker Chaussee 6 • 16567 Schönfließ



Von Schwedenlinden, Findlingen und Rummeln  
**Naturdenkmale in Brandenburg**

**Karte für unterwegs**  
26 ausgewählte Naturdenkmale und  
schützenswerte Einzelschöpfungen der Natur

